

### 仕様表

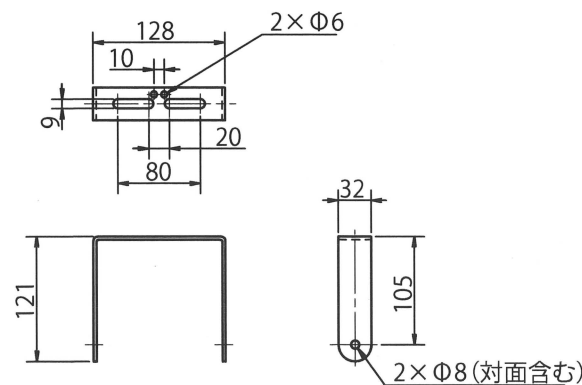
|                     |                     |           |
|---------------------|---------------------|-----------|
| 型式                  | FAN-303T            |           |
| 名称                  | プロペラファン             |           |
| 羽根径                 | cm                  | 30        |
| 電源                  | AC200V・三相・50/60Hz   |           |
| 消費電力 (50Hz/60Hz)    | W                   | 56/74     |
| 運転電流 (50Hz/60Hz)    | A                   | 0.28/0.28 |
| ※1 風量 (50Hz/60Hz)   | m <sup>3</sup> /min | 78/87     |
| ※2 到達距離 (50Hz/60Hz) | m                   | 24.0/28.5 |
| 外部配線                | 直付け                 |           |
| ※3 製品質量             | kg                  | 5.8       |

- ※1. JIS C9601測定方法による
- ※2. 風速0.5m/sの到達距離
- ※3. 取付金具(付属)0.6kgを含む

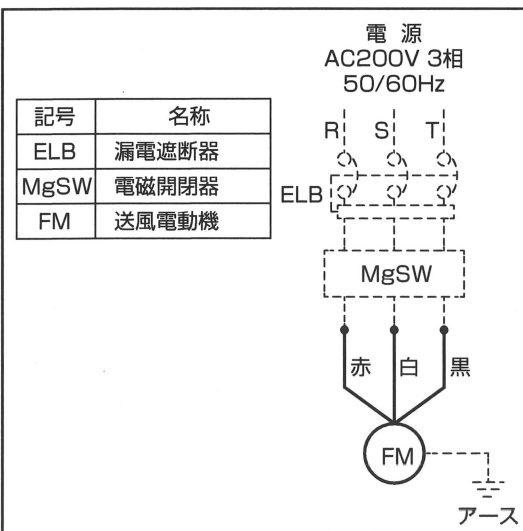
### 注記

1. 風量は、温度20℃ 1気圧のときの値を示します。到達距離は、上記条件で風速0.5m/sの到達距離を示します。
2. 本品は、吹出方向が水平になるように取り付けてください。
3. 製品質量(5.8kg)に耐える取付工事をしてください。
4. 電源はリード線の色を確認のうえ、配線してください。電気結線図内の破線は、現地施工してください。
5. モーター保護のため電磁開閉器を使用してください。電磁開閉器は運転電流に合わせて設定してください。
6. アースは必ずつないでください。
7. 製品は水がかからない位置且つ、周囲温度が40℃を越えない場所に設置してください。
8. 吹出気流の影響を受ける場所に燃焼器具などは置かないでください。
9. 安全装置として、モータには過熱防止装置が内蔵されています。
10. 仕様・寸法は改良のため、予告なく変更することがあります。

### 外形寸法図



取付金具寸法図



電気結線図

|                        |    |            |    |    |
|------------------------|----|------------|----|----|
| ネポンFAN                 | 日付 | 2022/10/25 | 製図 | 平石 |
|                        | 尺度 | NOT        | 担当 | 杉山 |
| 図面名<br>FAN-303T<br>仕様書 | 図法 | 第三角法       | 校閲 | 杉山 |
|                        | 図番 | 471298A    |    |    |

**ネポン株式会社**