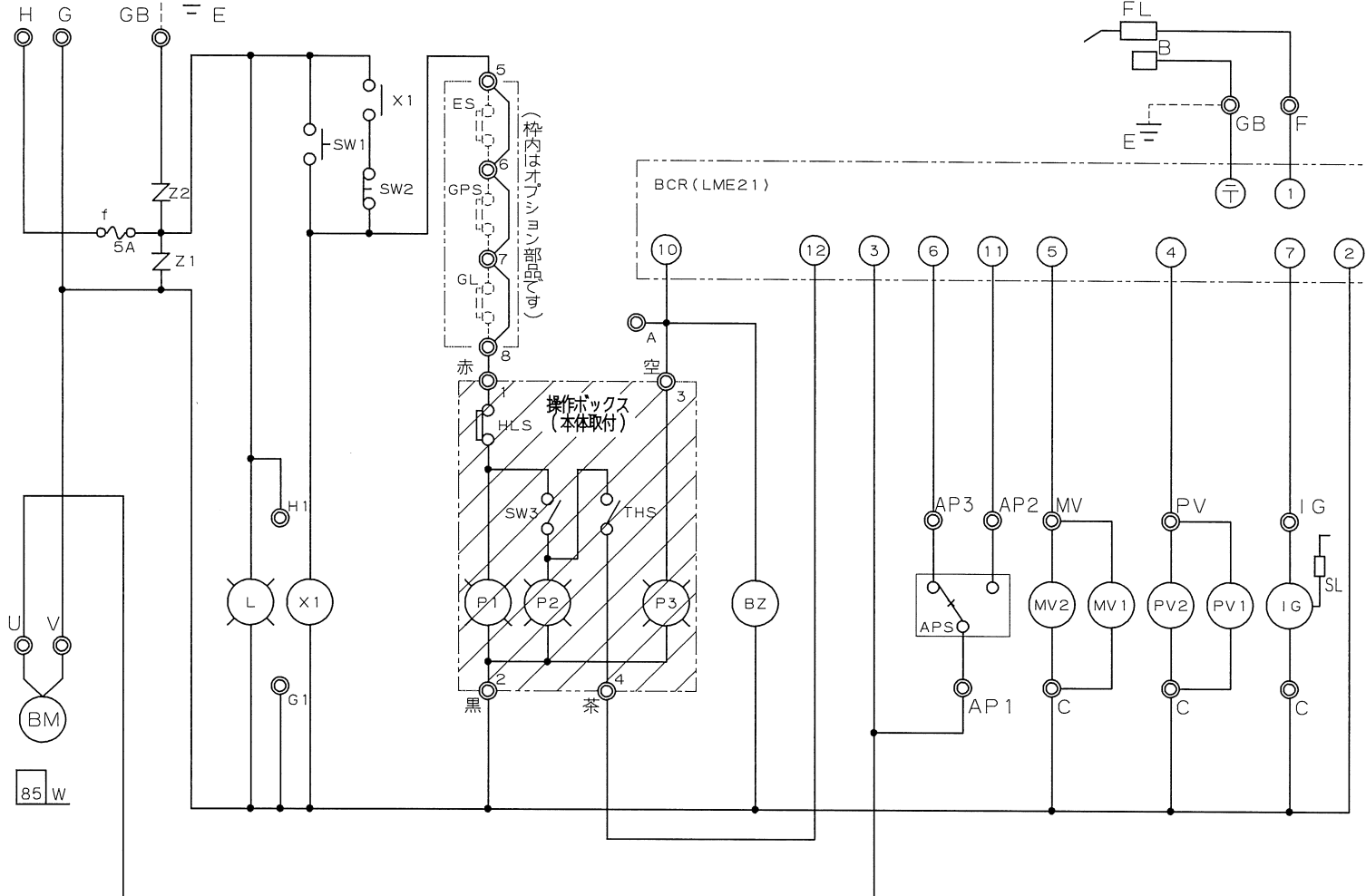


電源 AC 100V 1φ
50/60Hz



記号	名称
SW1	電源「入」スイッチ
SW2	電源「切」スイッチ
f	ヒューズ
L	電源ランプ
X1	リレー
MC	電磁接触器
BM	バーナ電動機
ES	感震器 (オプション)
GPS	ガス圧スイッチ (オプション)
GL	ガス漏れスイッチ (オプション)
HLS	過熱防止器
SW3	運転スイッチ
THS	温度調節器
P1	安全ランプ
P2	運転ランプ
P3	不着火ランプ
BZ	ブザー
MV1,2	メインシャ断弁
PV1,2	パイロット電磁弁
IG	イグナイタ
SL	スパークロッド
FL	炎検出器
E	大地アース
B	バーナ本体
BCR	燃焼安全制御装置
APS	風圧スイッチ
Z1, Z2	雷サージ吸収器

注記

1. [斜線]枠内は、ボイラ本体の操作箱です。
2. 電源極性は、電圧側(H)、接地側(G)を正しく配線してください。
3. 端子Gとバーナ本体および大地アースは必ず確実におこなってください。

オートカン	日付	2014.09.22	製図	小林
AW5-501GB-1	尺慮	~	担当	小林
図面名	図法	第三角法	校閲	TG/S
電気結線図	図番	468294		

ネポン株式会社