

NEPON

施設園芸用温風暖房機
ハウスカオソキ27V型

ハウスカオソキ

27V型

最大
熱効率
90%

NEPON

缶体10年
保証制度
実施中

扱いやすさと信頼性を追求し、 お客様の声を“カタチ”に!!

ネポンハウスカオンキは日本の施設園芸と共に50年。
累積販売台数30万台を超えるご愛顧をいただき、業界トップの評価と実績を誇ります。



**温風暖房機「格付認定」
Aランク (☆☆☆☆) 取得!**
2008年度 日本施設園芸協会認定

**缶体10年
保証制度 実施中**

※缶体10年保証制度の対象機種は本カタログ記載の機種のみです。
制度の詳細につきましては別途弊社までお問い合わせ下さい。

温風暖房機「格付認定」とは

日本施設園芸協会が「熱効率の良い省エネルギー資材」を5段階で格付けする認定事業です。ハウスカオンキは熱効率88%以上92%未満のAランク(☆☆☆☆)を取得しました。省エネ性に優れたハウスカオンキをぜひご用命ください。

※HK2027TCV, HK3027TCV, HK4027TCV, HK5027TCV, HK6027TCVについてAランクを取得いたしました。

缶体10年保証とは

缶体10年保証とは、ハウスカオンキHK-V型を対象とし、製品本体の保証とは別に製品の要ともいえる缶体を最大10年にわたって保証する制度です。製品本体に付属の保証約款の内容に同意のうえ、専用の登録カードにてお申し込みいただいたハウスカオンキHK-V型が保証の対象となります。

※この制度はあくまでも缶体を保証するものであり、機器本体のメンテナンスや作物を補償するものではありません。

※缶体交換の作業につきましては保証範囲外とさせていただきます。

1 高効率スクリュープレートを標準装備

最大熱効率90%を実現。
バッフル板を標準装備し、低温腐食対策も万全です。

高効率スクリュープレート



従来スクリュープレート



2 缶体の掃除に便利な掃除具セットを標準装備

ハウスカオンキの煙管や燃焼室の燃焼灰を、簡単に回収するための必需品です。
※ガス焚き機種は除く



3 メンテナンス性も重視

ディフューザやノズルヒータの着脱はもちろん、ノズル交換も簡単に行えます。



1



2



3



4

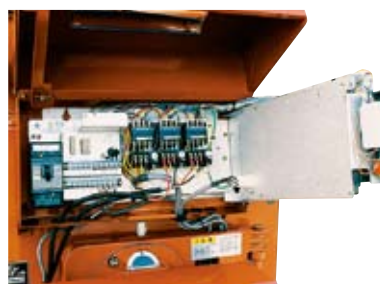
4 信頼のハウスカオンキ専用バーナ

実績のある専用バーナを搭載。強力なイグナイタ(電子式)で確実着火、優れた安定燃焼を持続させます。



5 使う人にやさしい制御盤

お客様の安全に配慮し、制御盤内の部品配置を前後2段構造にしました。お客様が日常使用する操作部・表示部を前面に、メンテナンス時に使用する動力部を後面に配置しました。



6 落雷対策が進化

制御盤内に避雷素子を配置。避雷素子はもちろん交換可能です。



避雷素子

7 缶体の耐久性向上

缶体のさらなる耐久性を追求し、煙管のサイズや配置の最適化を進めました。



空気を動かすスイング&旋回形 だから特長がいっぱいです

スイング角度は20°から340°まで10°刻みで変えられます。
360°旋回も可能です。だから設置場所を選びません。



多湿病害を抑制

ハウス内の空気を動かし、作物につく結露を軽減、灰色カビ病等の発生を抑制します。多湿病害抑制により減農薬栽培・無農薬栽培が期待できます。



ダクトが不要

ダクト設置の「費用」「張る手間」がなくなり、ダクトの「影」による生育ムラが少なくなります。ダクトがないので作業性も大幅に向上します。



快適な作業環境

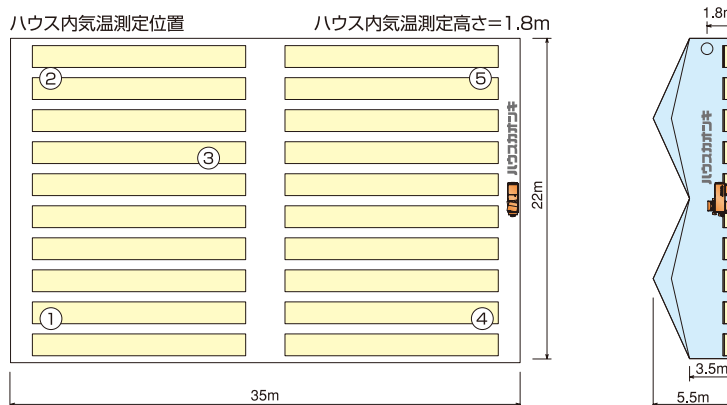
送風運転でハウス内の湿気や暑さなどをやわらげて、さわやかに作業できます。



温度ムラを軽減

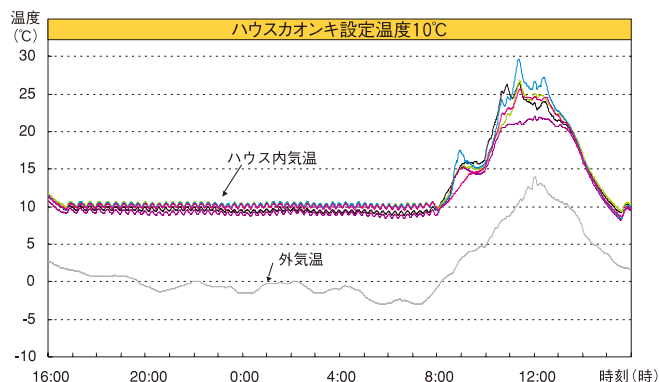
大風量でハウス内を覚拌し、温度ムラを軽減します。作物の均一な生育が期待できます。

下のグラフは、スイング形ハウスカオんキと標準形ハウスカオんキ(エルボタイプ・ダクトなし)を使って暖房した場合のハウス内気温を比較したものです。



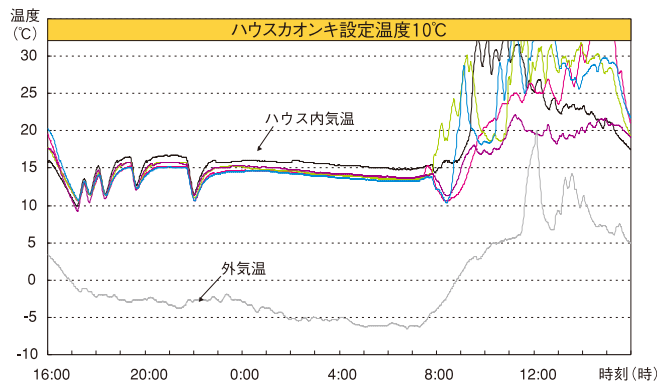
スイング形

測定位置 ①: ②: ③: ④: ⑤: ⑥:



エルボタイプ・ダクトなし

測定位置 ①: ②: ③: ④: ⑤: ⑥:

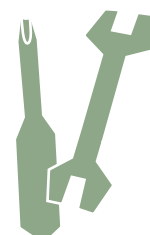


クリーンなガス燃料で メンテナンスがラクラク



メンテナンスが簡単

ガスは石油に比べて不純物が少なく、クリーンで完全燃焼しやすい燃料です。そのため燃焼してもバーナや缶体を汚すことが少なく、油焚きの製品に比べて煙室掃除などのメンテナンスがとて簡単です。



二酸化炭素(CO₂)削減にも効果的

- ガスは油に比べクリーンな燃料のため、燃焼時の大気汚染物質を軽減することができます。
- 石油と比べて、同じ熱量を得るために発生する二酸化炭素の量を約2~3割も削減できます。
- 硫酸化物のような汚染物質は、ほとんど発生しません。



CO₂施用機能付きもラインナップ

ハウスカオンキの燃焼ガスを、CO₂施用に使用する「CO₂施用機能付き」もラインナップ

- ハウスカオンキの大風量によりCO₂を希釈して施用しますので、拡散効率が良く濃度ムラが軽減できます。
- 万一の事故予防のために、COセンサーを標準装備しています。
- おおむね1000坪以上の施設でご利用いただけます。



HK4027TECL

CO₂施用機能付きハウスカオンキ

項目			HK4027	HK5027	HK6027
LPG焚	CO ₂ 発生量	m ³ N/h	13.1	16.3	19.6
	供給面積	m ²	3500~5000	4500~6000	5500~7500
		坪	1060~1500	1360~1800	1660~2200
13A焚	CO ₂ 発生量	m ³ N/h	12.1	15.1	18.2
	供給面積	m ²	3400~4500	4000~5500	5000~7000
		坪	1030~1360	1200~1660	1500~2100

作物の種類やハウス規模にあわせた豊富なバリエーション

作物の種類や栽培方法に応じて、吹出口を下吹タイプ・低床タイプ・上吹タイプ・スイングタイプからお選びいただけます。



TC形
下吹タイプ
(チャンバー)



HK2027TCV



HK3027TCV



HK4027TCV



HK5027TCV




HK6027TCV




TF形
低床タイプ




HK3027TFV



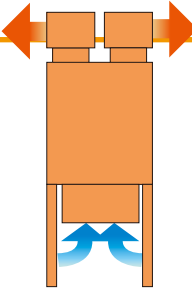
HK4027TFV




HK5027TFV




HK6027TFV




TE形
上吹タイプ
(エルボ)




HK2027TEV




HK3027TEV



HK4027TEV



HK5027TEV



HK6027TEV

スイング形

スイング形
R/Yシリーズ



HK2027TRV



HK3027TRV



HK4027FRV / GRV



低床スイング形

HK4027TYV

静音形



HK4027GCSV



HK4027GESV

下吹タイプ	HK2027GCSV	HK3027GCSV	HK4027GCSV	HK5027GCSV	HK6027GCSV
低床タイプ	HK2027GESV	HK3027GFSV	HK4027GFSV	HK5027GFSV	HK6027GFSV
上吹タイプ	HK2027GESV	HK3027GESV	HK4027GESV	HK5027GESV	HK6027GESV

ガス焚
ガス焚
シリーズ



HK2027TCL/N



HK3027TCL/N



HK4027TCL/N



HK5027TCL/N



HK6027TCL/N

ハウスカオンキ 27V型 仕様表(A重油焚)

用途		施設園芸用温風暖房																				
項目	型式	HK2027			HK3027				HK4027					HK5027			HK6027					
		TCV	TEV	TRV	TCV	TEV	TFV	TRV	TCV	TEV	TFV	FRV	GRV	TYV	TCV	TEV	TFV	TCV	TEV	TFV		
発熱量	kW {kcal/h}	64.6 {55,600}			96.9 {83,300}				129 {111,000}					161 {138,000}			193 {166,000}					
熱出力	kW {kcal/h}	58.1 {50,000}			87.2 {75,000}				116 {100,000}					145 {125,000}			174 {150,000}					
燃料消費量(A重油)	L/h	6.3			9.5				12.6					15.8			19.0					
吹出上昇温度	℃	35/31			43/38				35/30		43			44/37		31/27	37/31	31/27	38/32	41/35	38/32	
電源	—	AC200V・三相・50/60Hz						AC200V・三相・50/60Hz			AC200V 三相・50Hz	AC200V 三相・60Hz	AC200V・三相・50/60Hz									
消費電力	kW	0.83/1.07			1.05/1.41				1.54/2.16		1.54	2.16	1.54/2.16		1.73/2.4							
運転電流	A	4.5/4.2			4.6/4.9				8.1/7.9		8.1	7.9	8.1/7.9		8.1/8.5							
バーナ	電動機	150			155															200		
	ノズルヒータ	145			200																	
	点火変圧器	1次側:AC200V,75VA 2次側:20kV0-p(イグナイタ)																				
送風機	名称	プロペラファン																				
	風量	82/95			100/115				165/190		135		130/155	230/270	195/230	230/270	230/270	210/245	230/270			
	電動機	500			600/900				600/900 × 2		600×2	900×2	600/900 × 2									
	機外静圧	Pa	59	—	59	—	59	—	59	—	—	—	59									
制御装置	制御方式	ネポンHKコントローラ ON・OFF 自動制御(マイコン搭載マルチ制御方式)																				
	室温サーモスタット	サーミスタ式 0~35℃可変																				
	安全装置	燃焼安全制御装置・過熱防止装置・電動機過負荷保護装置・ファンタイマ・ヒンジ安全スイッチ・感震器接続端子																				
吹出口形状	—	φ400 ×2口	200×270 ×4ヶ	300×680 ×1口	360×600 ×2口	200×270 ×6ヶ	360×600 ×2口	360×680 ×1口	360×600 ×2口	200×270 ×8ヶ	360×600 ×2口	360×680 ×1口		420×760 ×2口	185×360 ×6ヶ	φ680 ×2口	420×760 ×2口	185×360 ×8ヶ	φ680 ×2口			
	—	チャンパー	エルボ	スイング	チャンパー	エルボ	チャンパー	スイング	チャンパー	エルボ	チャンパー	スイング		チャンパー	エルボ	チャンパー	チャンパー	エルボ	チャンパー			
適応ダクト折り幅	mm	630	475	—	900	475	900	—	900	475	900	—		1100	550	1100	1100	550	1100			
煙突	内径寸法	φ152.5						φ230														
	接続口寸法	φ151.5						φ229														
燃料配管接続口径	—	Rc1(1Bメス)																				
伝熱面積	m ²	3.28			4.59				5.42					8.25			9.22					
製品質量	kg	250	280	310	270	340	370	320	400	360	530	520	500	580	570	550						
付属品	—	煙道エルボ、標準工具、取扱説明書、燃料配管接続管、カオンキカバー、HK掃除具セット																				

注

- 発熱量・熱出力・燃料消費量は、以下の数値を基準に算定してあります。
A重油 密度…0.86g/cm³ 低発熱量…42.7MJ/kg {10,200kcal/kg}
発熱量は燃料消費量に密度と低発熱量を乗じた値を示します。
- 消費電力および運転電流は、定常運転状態のときの値を示します。
- ノズルヒータ容量は、公称値を示します。
- 風量は、温度20℃・ダクト接続なしのときの値を示します。
- 必要風量確保のため、上記表中の機外静圧となるようダクトを設置してください。
- 製品質量は、梱包質量を除いてあります。
- 上記表中で、「/」で示す数値はそれぞれ電源周波数50/60Hzの値を示します。
- 機種・型式によっては、吹出口に温度差があります。
- 他の用途に使用する場合は、別途ご相談ください。

参考

型式		HK2027	HK3027	HK4027	HK5027	HK6027	
標準暖房面積	m ² {坪}	660~495 {200~150}	990~660 {300~200}	1320~990 {400~300}	1650~1320 {500~400}	1980~1650 {600~500}	
配線しゃ断器容量	A	20			30		
電線太さ	40m以下	φ1.6mm(2.0mm ²)以上			φ2.0mm(3.5mm ²)以上		
	40~80m	φ2.0mm(3.5mm ²)以上			φ2.6mm(5.5mm ²)以上		

*配線しゃ断器容量および電線の太さは、電力会社により異なる場合があります。
*標準暖房面積は、温室の形状や管理温度等の条件により変わる場合があります。

■スイング形吹出口仕様表

吹出口部	動作方式	スイング形 または 旋回形
	スイング角度	20°~340° まで10° 刻みで設定可能
	駆動モータ	W 6
	安全装置	オーバーラン防止装置

NEPON ハウスカオンキ27V型

仕様表

ハウスカオンキ 27V型 仕様表(A重油焚静音形)

60Hz専用

用途		施設園芸用温風暖房																															
項目	型式	HK2027		HK3027			HK4027			HK5027			HK6027																				
		GCSV	GESV	GCSV	GESV	GFSV	GCSV	GESV	GFSV	GCSV	GESV	GFSV	GCSV	GESV	GFSV																		
発熱量	kW {kcal/h}	64.6 {55,600}		96.9 {83,300}			129 {111,000}			161 {138,000}			193 {166,000}																				
熱出力	kW {kcal/h}	58.1 {50,000}		87.2 {75,000}			116 {100,000}			145 {125,000}			174 {150,000}																				
燃料消費量(A重油)	L/h	6.3		9.5			12.6			15.8			19.0																				
吹出上昇温度	℃	35		43			39			31			38																				
電源	—	AC200V・三相・60Hz																															
消費電力(60Hz)	kW	0.79		1.05			1.39			1.73			—																				
運転電流(60Hz)	A	4.4		4.6			7.8			8.1			—																				
バーナ	電動機	W		150			155			200			200																				
	ノズルヒータ	W		145			200			200			200																				
	点火変圧器	—		1次側:AC200V,75VA			2次側:20kV0-p(イグナイタ)			—			—																				
送風機	名称	—		遠心軸流ファン			—			—			—																				
	風量	m ³ /min		82			100			148			230																				
	電動機	W		440			440			440			440																				
	機外静圧	Pa		59			59			59			59																				
制御装置	制御方式	—		ネポンHKコントローラ ON・OFF 自動制御(マイコン搭載マルチ制御方式)			—			—			—																				
	室温サーモスタット	—		サーミスタ式 0~35℃可変			—			—			—																				
	安全装置	—		燃焼安全制御装置・過熱防止装置・電動機過負荷保護装置・ファンタイム・ヒンジ安全スイッチ・センサー接続端子			—			—			—																				
吹出口形状	—	φ400 ×2口	200×270 ×4ヶ	360×600 ×2口	200×270 ×6ヶ	360×600 ×2口	360×600 ×2口	200×270 ×8ヶ	360×600 ×2口	420×760 ×2口	185×360 ×6ヶ	φ680 ×2口	420×760 ×2口	185×360 ×8ヶ	φ680 ×2口																		
	—	チャンパー	エルボ	チャンパー	エルボ	チャンパー	チャンパー	エルボ	チャンパー	チャンパー	エルボ	チャンパー	チャンパー	エルボ	チャンパー																		
適用ダクト折り幅	mm	630	475	900	475	900	900	475	900	1100	550	1100	1100	550	1100																		
煙突	内径寸法	mm		φ152.5			φ230			φ230			φ230																				
	接続口寸法	mm		φ151.5			φ229			φ229			φ229																				
燃料配管接続口径	—	Rc1(1Bメス)																															
伝熱面積	m ²	3.28		4.59			5.42			8.25			9.22																				
製品質量	kg	255		315			275			380			330			540			530			510			590			580			560		
付属品	—	煙道エルボ、標準工具、取扱説明書、燃料配管接続管、カオンキカバー、HK掃除具セット																															

注記

- 発熱量・熱出力・燃料消費量は、以下の数値を基準に算定してあります。
A重油 密度…0.86g/cm³ 低発熱量…42.7MJ/kg {10,200kcal/kg}
発熱量は燃料消費量に密度と低発熱量を乗じた値を示します。
- 消費電力および運転電流は、定常運転状態のときの値を示します。
- ノズルヒータ容量は、公称値を示します。
- 風量は、温度20℃・ダクト接続なしのときの値を示します。
- 必要風量確保のため、上記表中の機外静圧となるようダクトを設置してください。
- 製品質量は、梱包質量を除いてあります。
- 機種・型式によっては、吹出口に温度差があります。
- 他の用途に使用する場合は、別途ご相談ください。

■参考

型式		HK2027	HK3027	HK4027	HK5027	HK6027	
標準暖房面積	m ² {坪}	660~495 {200~150}	990~660 {300~200}	1320~990 {400~300}	1650~1320 {500~400}	1980~1650 {600~500}	
配線しゃ断器容量	A	20			30		
電線太さ	40m以下	φ1.6mm(2.0mm ²)以上			φ2.0mm(3.5mm ²)以上		
	40~80m	φ2.0mm(3.5mm ²)以上			φ2.6mm(5.5mm ²)以上		

*配線しゃ断器容量および電線の太さは、電力会社により異なる場合があります。
*標準暖房面積は、温室の形状や管理温度等の条件により変わる場合があります。

ハウスカオンキ 27型 仕様表(ガス焚)

用途		施設園芸用温風暖房																	
項目	型式	HK2027			HK3027			HK4027			HK5027			HK6027					
		プロパンガス焚	TCL	TEL	TCL	TEL	TFL	TCL	TEL	TFL	TCL	TEL	TFL	TCL	TEL	TFL			
		13Aガス焚	TCN	TEN	TCN	TEN	TFN	TCN	TEN	TFN	TCN	TEN	TFN	TCN	TEN	TFN			
発熱量		kW [kcal/h]	58.1 {50,000}			86.6 {75,000}			117 {100,000}			146 {125,000}			174 {150,000}				
熱出力		kW [kcal/h]	52.3 {45,000}			77.9 {67,000}			105 {90,000}			131 {112,500}			157 {135,000}				
燃料消費量	プロパンガス焚	m ³ /h [kg/h]	2.17 {4.34}			3.24 {6.48}			4.36 {8.72}			5.44 {10.9}			6.52 {13.0}				
	13Aガス焚	m ³ /h	5.05			7.52			10.1			12.6			15.2				
供給ガス圧	プロパンガス焚	kPa	2.8{280mmHzO}																
	13Aガス焚	kPa	2{200mmHzO}																
吹出上昇温度		℃	32/27			39/34			32/28			28/24	33/28	28/24	34/29	37/32	34/29		
電源		—	AC200V・三相・50/60Hz																
消費電力		kW	0.6/0.8			0.8/1.1						1.5/2							
運転電流		A	3.5/3.3			4.7/4.4						8.3/8							
バーナ	電動機	W	85						200						250				
	電子イグナイタ	—	1次側:AC200V,45VA 2次側:16kVo-p																
送風機	名称	—	プロペラファン																
	風量	m ³ /min	82/95			100/115			165/190			230/270	195/230	230/270	230/270	210/245	230/270		
	電動機	W	500			600/900						600/900 ×2							
	機外静圧	Pa	59																
制御装置	制御方式	—	ON・OFF自動制御																
	室温サーモスタット	—	サーミスタ式 0~35℃可変																
	安全装置	—	燃焼安全制御装置・過熱防止装置・電動機過負荷保護装置・ファンタイマ・感震器接続端子・風圧スイッチ																
吹出口形状		—	φ400 ×2口	200×270 ×4ヶ	360×600 ×2口	200×270 ×6ヶ	360×600 ×2口	360×600 ×2口	200×270 ×8ヶ	360×600 ×2口	420×760 ×2口	185×360 ×6ヶ	φ680 ×2口	420×760 ×2口	185×360 ×8ヶ	φ680 ×2口			
適用ダクト折り幅		mm	630	475	900	475	900	900	475	900	1100	550	1100	1100	550	1100			
煙突	内径寸法	mm	φ152.5						φ230										
	接続口寸法	mm	φ151.5						φ229										
燃料配管接続口径		—	Rc1(1Bメス)			Rc1 1/4(1 1/4Bメス)						Rc1 1/2(1 1/2Bメス)							
伝熱面積		m ²	3.28			4.59			5.42			8.25			9.22				
製品質量		kg	250			310			270	370			320	530	520	500	580	570	550
付属品		—	煙道エルボ、取扱説明書、カオンキカバー																

注記

- 発熱量・熱出力・燃料消費量は、以下の数値を基準に算定してあります。
 プロパンガス 低発熱量…96.3MJ/m³ {23,000kcal/m³} {48.1MJ/kg}
 13Aガス 低発熱量…41.4MJ/m³ {9,900kcal/m³}
 発熱量は燃料消費量に密度と低発熱量を乗じた値を示します。
- 消費電力および運転電流は、定常運転状態のときの値を示します。
- 風量は、温度20℃・ダクト接続なしのときの値を示します。
- 必要風量確保のため、上記表中の機外静圧となるようダクトを設置してください。
- 製品質量は、梱包質量を除いてあります。
- 上記表中で、「/」で示す数値はそれぞれ電源周波数50/60Hzの値を示します。
- 機種・型式によっては、吹出口に温度差があります。
- 他の用途に使用する場合は、別途ご相談ください。

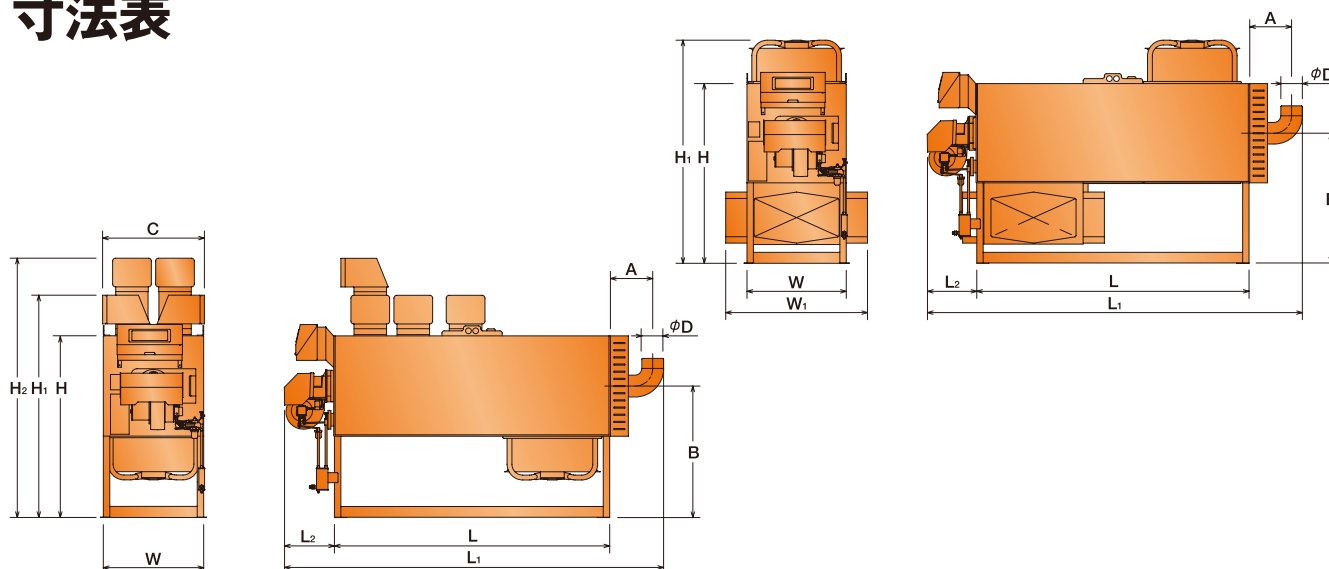
型式		HK2027	HK3027	HK4027	HK5027	HK6027			
標準暖房面積	m ² [坪]	660~495 {200~150}	990~660 {300~200}	1320~990 {400~300}	1650~1320 {500~400}	1980~1650 {600~500}			
配線しゃ断器容量	A	20			30				
電線太さ	40m以下	φ1.6mm(2.0mm ²)以上			φ2.0mm(3.5mm ²)以上				
	40~80m	φ2.0mm(3.5mm ²)以上			φ2.6mm(5.5mm ²)以上				
配管太さ	プロパンガス焚	40m以下	25A(1B)			32A(1 1/4B)		40A(1 1/2B)	
		40~80m	32A(1 1/4B)			40A(1 1/2B)		50A(2B)	
	13Aガス焚	40m以下	32A(1 1/4B)			40A(1 1/2B)		50A(2B)	
		40~80m	40A(1 1/2B)			50A(2B)		65A(2 1/2B)	
ポンベ本数	プロパンガス焚(50kgポンベ)	7本+7本	10本+10本	13本+13本	17本+17本	20本+20本			

*配線しゃ断器容量および電線の太さは、電力会社により異なる場合があります。*標準暖房面積は、温室の形状や管理温度等の条件により変わる場合があります。

NEPON ハウスカオンキ27V型

寸法表

寸法表



ハウスカオンキ27V型寸法表(A重油焚き)

型式	HK2027			HK3027				HK4027					HK5027			HK6027		
	TCV	TEV	TRV	TCV	TEV	TFV	TRV	TCV	TEV	TFV	FRV GRV	TYV	TCV	TEV	TFV	TCV	TEV	TFV
記号	GCSV	GESV	—	GCSV	GESV	GFSV	—	GCSV	GESV	GFSV	—	—	GCSV	GESV	GFSV	GCSV	GESV	GFSV
W	724	724	724	724	724	724	724	724	724	724	724	700	974	974	974	974	974	974
W1	—	—	—	1000	—	1024	—	1000	—	1024	—	1041	1274	—	1120	1274	—	1120
L	1490	1490	1490	1930	1930	1930	1930	1930	1930	1930	1930	1930	2220	2220	2220	2390	2390	2390
L1	2198	2198	2198	2645	2645	2645	2645	2779	2779	2779	2779	2779	3058	3058	3058	3223	3223	3223
L2	344	344	344	344	344	344	344	344	344	344	344	344	359	359	359	359	359	359
H	1267	1267	1267	1267	1267	862	1267	1267	1267	862	1267	862	1380	1525	1110	1380	1525	1110
H1	1572	1550	1749	1572	1550	1167	1749	1572	1550	1167	1749	1344	1685	1823	1415	1685	1823	1415
H1(静音形)	1665	1550	—	1665	1550	1260	—	1665	1550	1260	—	—	1778	1823	1508	1778	1823	1508
H2	—	1850	—	—	1850	—	—	—	1850	—	—	—	—	2123	—	—	2123	—
A	288	288	288	295	295	295	295	390	390	390	390	390	364	364	364	359	359	359
B	917	917	917	917	917	512	917	917	917	512	917	512	905	1050	595	905	1050	595
C	—	710	680	—	710	—	680	—	710	—	680	680	—	890	—	—	890	—
φD	φ151.5	φ151.5	φ151.5	φ151.5	φ151.5	φ151.5	φ151.5	φ229	φ229	φ229	φ229	φ229	φ229	φ229	φ229	φ229	φ229	φ229

ハウスカオンキ27型寸法表(ガス焚き)

型式	HK2027			HK3027			HK4027					HK5027			HK6027			
	TCL	TEL	TFL	TCL	TEL	TFL	TCL	TCN	TEL	TEN	TFL	TFN	TCL	TEL	TFL	TCL	TEL	TFL
記号	TCN	TEN	TFN	TCN	TEN	TFN	TCN	TCN	TEL	TEN	TFL	TFN	TCN	TEN	TFN	TCN	TEN	TFN
W	724	724	724	724	724	724	724	724	724	724	724	724	974	974	974	974	974	974
W1	—	—	—	1000	—	1024	1000	1000	—	—	1024	1024	1274	—	1120	1274	—	1120
L	1490	1490	1490	1930	1930	1930	1930	1930	1930	1930	1930	1930	2220	2220	2220	2390	2390	2390
L1	2301	2301	2301	2753	2753	2753	2887	2851	2887	2851	2887	2851	3115	3115	3115	3292	3292	3292
L2	447	447	447	452	452	452	452	416	452	416	452	416	416	416	416	428	428	428
H	1267	1267	1267	1267	1267	862	1267	1267	1267	1267	862	862	1380	1525	1110	1380	1525	1110
H1	1572	1550	1749	1572	1550	1167	1572	1572	1550	1550	1167	1167	1685	1823	1415	1685	1823	1415
H2	—	1850	—	—	1850	—	—	—	1850	1850	—	—	—	2123	—	—	2123	—
A	288	288	288	295	295	295	390	390	390	390	390	390	364	364	364	359	359	359
B	917	917	917	917	917	512	917	917	917	917	512	512	905	1050	595	905	1050	595
C	—	710	—	—	710	—	—	—	710	710	—	—	—	890	—	—	890	—
φD	φ151.5	φ151.5	φ151.5	φ151.5	φ151.5	φ151.5	φ229	φ229	φ229	φ229	φ229	φ229	φ229	φ229	φ229	φ229	φ229	φ229

■ 温風ダクトの敷設について

ハウスカオんキの温風をまんべんなくハウス内に供給するためにダクトの敷設はとても重要です。ダクトは、右表に示す本数以上を必ず取り付けてください。

- ※ダクトは必ずすべての吹出口につけてください。
- ※指定サイズのダクトを規定本数以上取り付けないと、温度ムラの原因や、機器の寿命を損なうおそれがあります。

ダクトの折り幅と必要本数

型式	折り幅 (直径) mm	主ダクト サイズ	下吹き・低床タイプ				上吹きタイプ	
			枝ダクト本数				ダクト本数	
			400 (250)	475 (300)	550 (350)	630 (400)	475 (300)	550 (350)
HK2027	630 (400)	630 (400)	8本	6本	—	—	4本	—
HK3027	900 (570)	900 (570)	14本	10本	6本	4本	6本	—
HK4027	900 (570)	900 (570)	16本	12本	8本	6本	8本	—
HK5027	1100 (700)	1100 (700)	22本	16本	10本	8本	—	6本
HK6027	1100 (700)	1100 (700)	26本	20本	14本	10本	—	8本

■ 煙突施工について

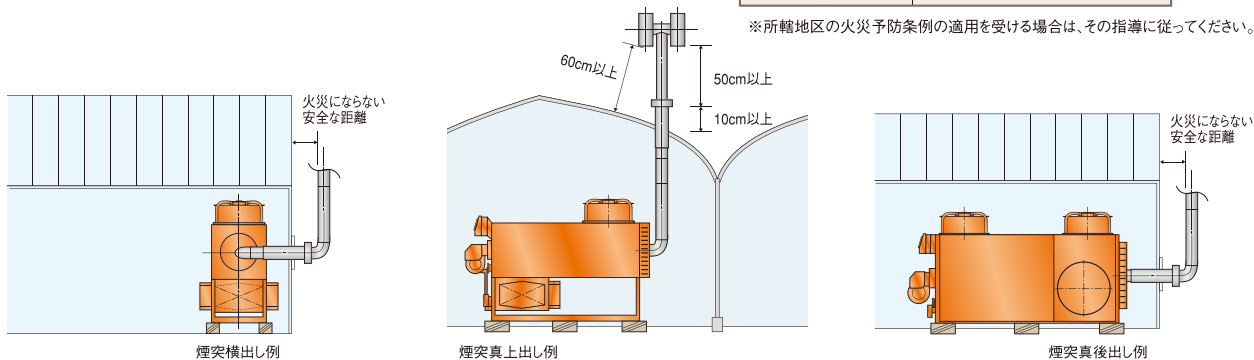
ハウスカオんキ27V型は、独自開発の専用バーナにより煙突の高さに左右されずに安定燃焼しますので煙突の施工をラクに行うことができます。煙突には、燃焼用空気取入口も同時に施工できる「専用煙突セット」をお勧めします。

- ※燃焼ガスは、人体や作物に、非常に有害です。必ず屋外に排出してください。
- ※煙突の材質は、必ずステンレス製のものを使用してください。
- ※屋内の煙突の継ぎ目は、必ずシール(パッキンを巻くなど)を行ってください。
- ※煙突先端は必ず防鳥網構造のものをご使用ください。
- ※煙突施工は可燃物から離すなど、火災予防条例に従い行ってください。

煙突は、ハウスカオんキに合ったサイズを必ずご使用ください。

機種	煙突セット
HK2027 3027	BEP-20T 1504
HK4027 5027 6027	BEP-20T 2252

※所轄地区の火災予防条例の適用を受ける場合は、その指導に従ってください。



■ オプション



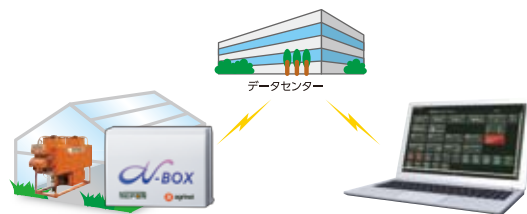
煙室セット ESシリーズ
煙突を外さずに缶掃除ができます。



多段サーモヤコン NT-381

- ハウス内の温度をきめ細かく調整。
- 高湿度環境を改善、多湿病害を予防。
- 温度ムラを感じし送風運転で改善。

詳細はこちら→



農業クラウドサービス アグリネットアドバンス

ハウスカオんキの燃焼回数や燃焼時間などの情報をPCやスマホで確認でき、ハウスの温度異常や停電などのトラブルを警報メールで受け取れます。※別途アグリネットのご契約が必要です。

詳細はこちら→



●アグリネットアドバンスは、ネポン株式会社の登録商標です。

定期点検契約のおすすめ

この製品は、良好な状態を保つことで、性能を十分に発揮することができます。そのためには、定期的な保守点検が必要です。専門技術員が定期点検業務をお引き受け致します。詳しくは最寄りの弊社営業拠点までお気軽にお問い合わせください。

海外でのご使用について

本製品は日本国内専用です。海外各国の安全規格や規制に準拠しておりませんので、本製品を日本国外で使用された場合、弊社は一切の責任を負いかねます。また、弊社は本製品に関して海外での保守サービスおよび技術サポート等は行っていません。



安全に関するご注意

製品を安全にお使いいただくために、付属の説明書の注意事項に従い正しく施工して使用ください。

■ 製品の仕様およびデザイン等は改良のため予告なく変更する場合があります。

みんなが豊かな生活に

ネポン株式会社

www.nepon.co.jp

営業部 〒243-0215 神奈川県厚木市上古沢 411
TEL 046-247-3269 FAX 046-248-6317

営業所	TEL	FAX	営業所	TEL	FAX
札幌	011-783-8151	011-783-2751	大阪	06-6310-6315	06-6310-6317
盛岡	019-661-6131	019-661-7531	広島	082-850-2155	082-874-3567
仙台	022-251-4791	022-251-4112	高松	087-867-7100	087-867-7150
さいたま	048-664-1268	048-664-1224	高知	0887-56-0510	0887-56-0512
南関東	046-247-3184	046-247-6296	福岡	092-921-6100	092-921-6104
新潟	025-234-2185	025-265-7977	長崎	0957-52-1071	0957-52-1072
松本	0263-26-0514	0263-26-0579	熊本	096-389-1800	096-389-1810
静岡	054-261-8234	054-261-3874	南九州	0985-55-2121	0985-55-2122
名古屋	052-777-0700	052-777-0020	鹿児島	099-263-4188	099-263-4177

本社 東京・渋谷 工場 厚木

取扱店

2022年05月発行 ㊞

009136000