

NEPON

熱交換器

オールステンレス製・チタン製

ST・NP・SH型





◆ 特 性

- オールステンレス SUS 304 を使用しクリーンな給湯ができます。
- コンパクトで熱交換効率が高く、耐食性に優れ長寿命です。
- 設備コストが最小限で済みます。

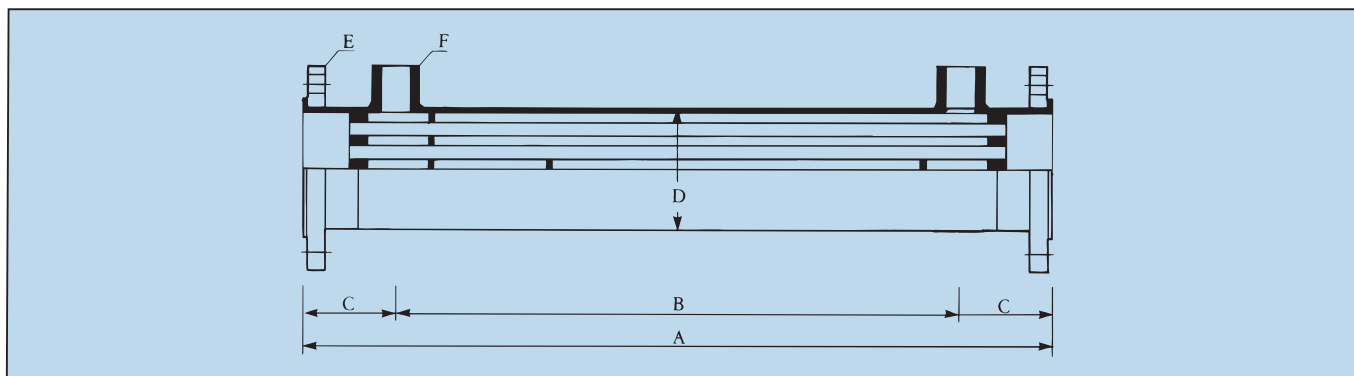
◆ 使用方法

- 1台のオートカンで暖房と給湯の2回路でご使用の場合。
- オートカンで0.1MPa{10mH₂O}以上の給湯や暖房にご使用の場合。
- 浴槽、プール、温泉、化学薬品等の加熱、冷却にご使用の場合。
- 二次側は0.5MPa{50mH₂O}まで可能です。
- 向流配管でご使用ください。
- 縦、横どちらでも設置が可能です。

⚠ 注 意

- 熱交換器内部に空気が溜まらないような配管を行ってください。

■ 寸法図 S T 型 熱交換器



■ 寸法表

型 式	Model	A	B	C	D	E	F	伝熱面積 m ²
ST-3	1 m	1100	950	75	48.6	40A	20A	0.46
	2 m	2100	1950	75	48.6	//	20A	0.93
ST-5	1 m	1100	950	75	60.5	50A	25A	0.78
	2 m	2100	1950	75	60.5	//	25A	1.56
ST-8	1 m	1100	935	82.5	76.3	65A	32A	1.19
	2 m	2100	1935	82.5	76.3	//	32A	2.39
ST-10	1 m	1100	930	85	89.1	80A	40A	1.63
	2 m	2100	1930	85	89.1	//	40A	3.26
ST-20	1 m	1100	920	90	114.3	100A	50A	2.86
	2 m	2100	1920	90	114.3	//	50A	5.72
ST-40	1 m	1100	900	100	139.8	125A	65A	4.49
	2 m	2100	1900	100	139.8	//	65A	8.99
ST-50	1 m	1100	890	105	165.2	150A	80A	6.05
	2 m	2100	1890	105	165.2	//	80A	12.11

※チタン製 (STI) のノズルFはニップルとなります。

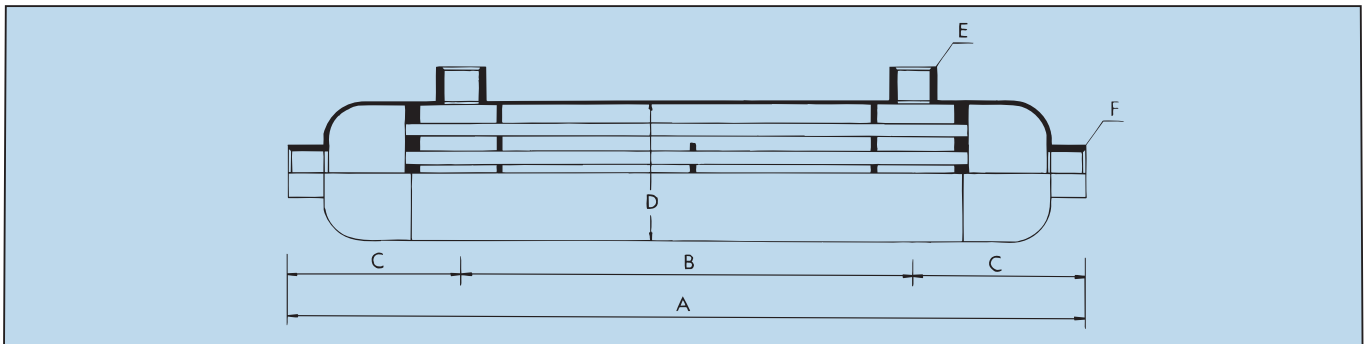
※仕様は予告なく変更する事がありますのでご了承ください。

※溶接部はすべて、TIG溶接です。

※耐圧気密試験圧力：0.75MPa(7.5kg/cm²G)



NP-5～NP-20型 熱交換器寸法図



※注意 熱交換器本体が取り外し出来るような配管を行ってください。

寸法表

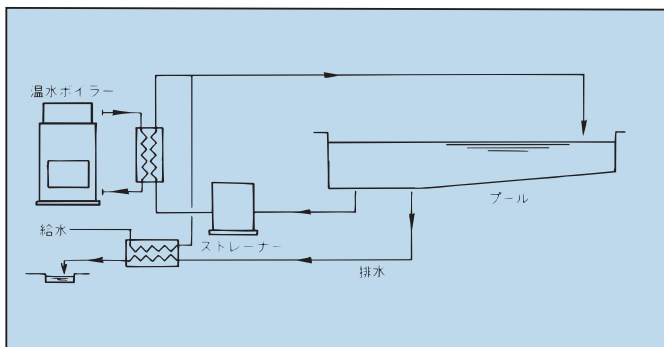
型 式	熱交換能力	A	B	C	D	E	F	伝熱面積 m^2
NP-5	58kW {50,000kcal/h}	1145	950	97.5	60.5	25A	32A	0.78
NP-8	93kW {80,000kcal/h}	1150	935	107.5	76.3	32A	40A	1.19
NP-10	116kW {100,000kcal/h}	1200	930	135	89.1	40A	50A	1.63
NP-20	233kW {200,000kcal/h}	1230	920	155	114.3	50A	65A	2.86

※E……2次側ノズル F……1次側ノズル

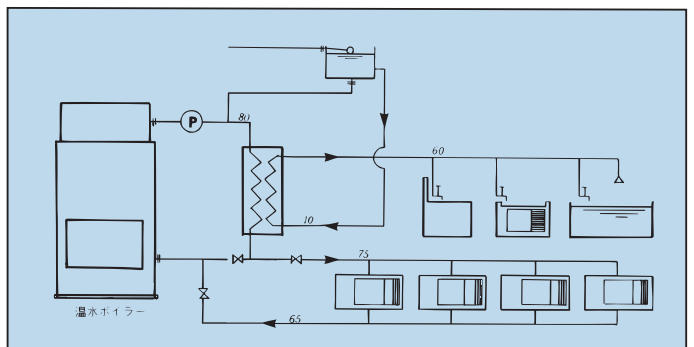
※仕様は予告なく変更する事がありますのでご了承ください。

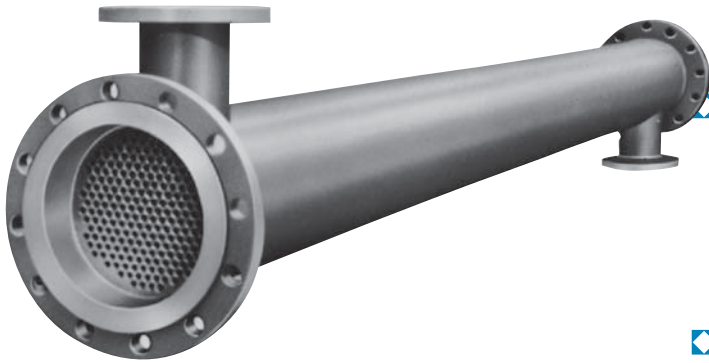
使用例

●加熱・排熱回収



●給湯・暖房





SH型

最大限にモジュール化されたシステム熱交換器
完全交流で使用できる為、低温差の熱交換も可能です。

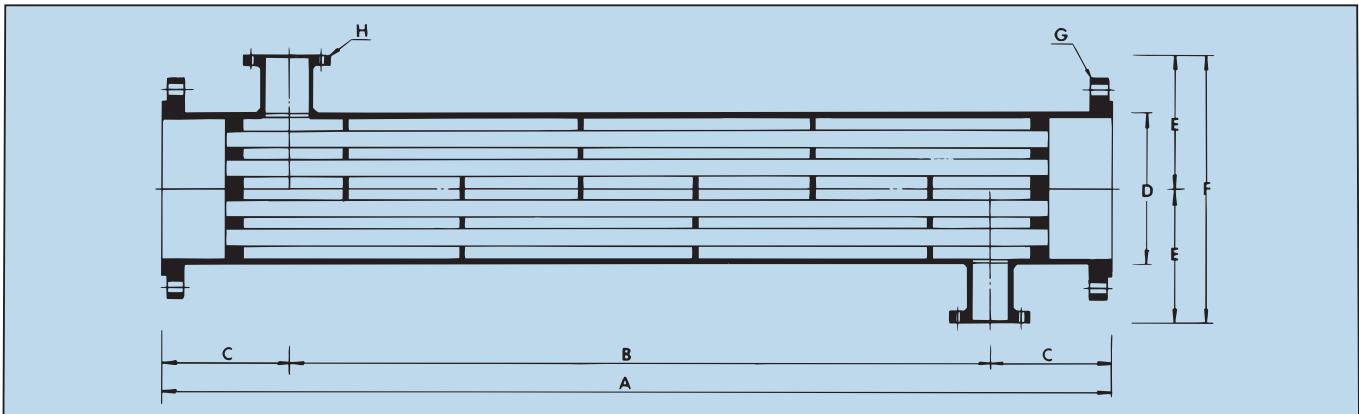
特 徴

- オールステンレスSUS304材を素材に使用しています。
- コンパクト設計なので、設置面積は最少で取付が可能です。
- 最大限にモジュール化している為、最適機種を選定が可能です。
- 熱交換能力の増設が容易にできます。

用 途

- 各種温排水の排熱回収。
- 各種溶液等の加熱冷却。
- セントラルヒーティング・ソーラーシステム。
- 蒸気による各種流体の加熱。

■ 寸法図 SH型 熱交換器



■ 寸法表

型 式	Model	A	B	C	D	E	F	G	H	伝熱面積 m ²
SH-21	1 m	1100	900	100	60.5	100	200	50 A JIS 10K	25 A JIS 10K	0.43
	2 m	2100	1900							0.86
	3 m	3100	2900							1.3
	4 m	4100	3900							1.75
SH-31	1 m	1100	900	100	89.1	120	240	80 A JIS 10K	40 A JIS 10K	0.97
	2 m	2100	1900							1.94
	3 m	3100	2900							2.92
	4 m	4100	3900							3.89
SH-41	1 m	1100	900	100	114.3	150	300	100 A JIS 10K	50 A JIS 10K	1.9
	2 m	2100	1900							3.8
	3 m	3100	2900							5.7
	4 m	4100	3900							7.6
SH-61	1 m	1100	890	105	165.2	180	360	150 A JIS 10K	65 A JIS 10K	4.4
	2 m	2100	1890							8.8
	3 m	3100	2890							13.4
	4 m	4100	3890							17.9
SH-81	1 m	1130	890	120	216.3	210	420	200 A JIS 10K	80 A JIS 10K	7.2
	2 m	2130	1890							14.5
	3 m	3130	2890							21.7
	4 m	4130	3890							29
SH-101	1 m	1130	860	135	267.4	250	500	250 A JIS 10K	100 A JIS 10K	11.5
	2 m	2130	1860							23.1
	3 m	3130	2860							34.7
	4 m	4130	3860							46.3

※仕様は予告なく変更することがありますのでご了承ください。

設計資料

● 型式・能力

〈給湯で使用するとき〉

入口温度 5℃ 出口温度 55℃ (胴体側)
循環温度 80℃ (伝熱管側)

型 式	加熱能力 (kW)・{k cal/h}	給 湯 量 (L/min)
ST-3	35 {30,000}	10
ST・NP-5	58 {50,000}	17
ST・NP-8	93 {80,000}	27
ST・NP-10	116 {100,000}	33
ST・NP-20	233 {200,000}	67
ST-40	465 {400,000}	134
ST-50	582 {500,000}	167

〈暖房で使用するとき〉

入口温度 50℃ 出口温度 60℃ (胴体側)
循環温度 80℃ (伝熱管側)

型 式	暖房能力 (kW)・{k cal/h}	循 環 水 量 (L/min)
ST-3	22 {19,000}	32
ST・NP-5	37 {32,000}	53
ST・NP-8	56 {48,000}	80
ST・NP-10	93 {80,000}	133
ST・NP-20	116 {100,000}	167
ST-40	256 {220,000}	367
ST-50	349 {300,000}	500

〈浴槽再加熱で使用するとき〉

入口温度 38℃ 出口温度 43℃ (伝熱管側)
① 循環温度 80℃ (胴体側)

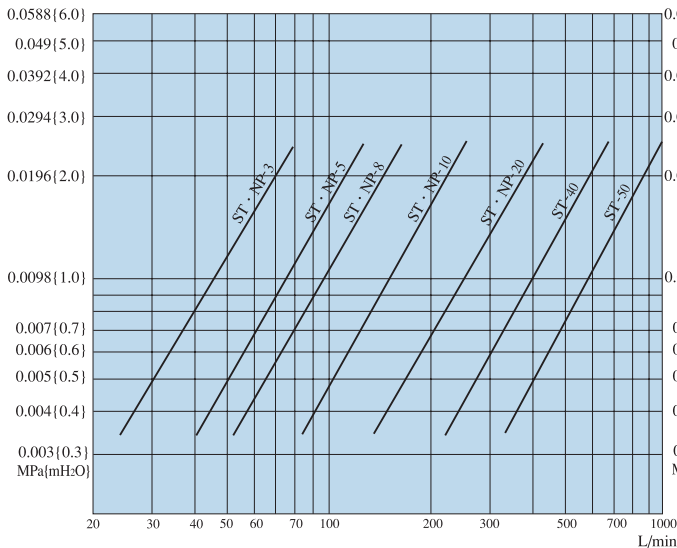
型 式	加熱能力 (kW)・{k cal/h}	循 環 水 量 (L/min)
ST-3	23 {20,000}	67
ST・NP-5	35 {30,000}	100
ST・NP-8	53 {45,000}	150
ST・NP-10	76 {65,000}	217
ST・NP-20	116 {100,000}	334
ST-40	233 {200,000}	667
ST-50	291 {250,000}	834

② 循環温度 70℃ (胴体側)

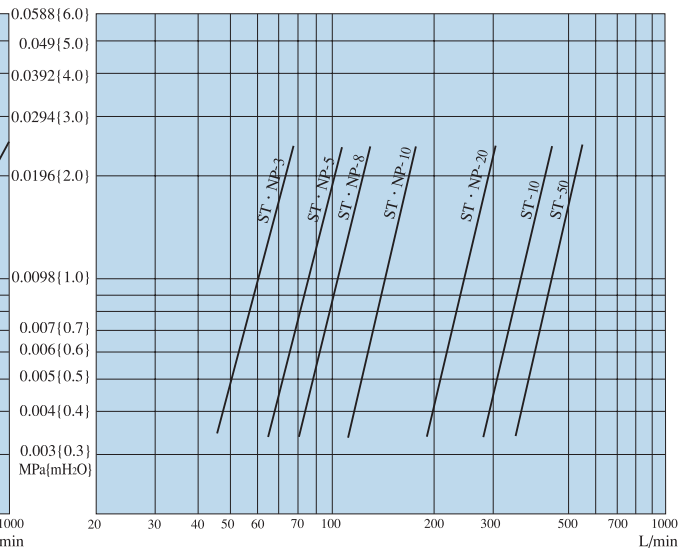
型 式	加熱能力 (kW)・{k cal/h}	循 環 水 量 (L/min)
ST-3	23 {20,000}	67
ST・NP-5	35 {30,000}	100
ST・NP-8	53 {45,000}	150
ST・NP-10	76 {65,000}	217
ST・NP-20	116 {100,000}	334
ST-40	233 {200,000}	667
ST-50	291 {250,000}	834

■ 圧力損失表

伝熱管側



胴 体 側



機種選定

熱交換器の機種選定を希望される場合は、下記のご使用条件をご記入の上、FAXにてお問合せください。

貴社名	TEL
所属	ご担当者名

◆ ご使用条件

		高 温 側	低 温 側
流 体 名			
流 量	L/h・kg/h		
入 口 温 度	℃		
出 口 温 度	℃		
流 体 密 度	g/cm ³		
流 体 比 熱	kJ/(kg℃) (kcal/kg℃)		
流 体 粘 度	mPa・s (kg/mh)		
熱 伝 導 率	W/(m℃) (kcal/mh℃)		
入 口 圧 力	MPa (kg/cm ²)		
圧 力 損 失	MPa (kg/cm ² ・mH ₂ O)		
その他、御希望事項			

- このカタログの記載内容は平成21年4月現在のものです。
- 製品の仕様およびデザイン等は改良のため予告なく変更する場合があります。

みんなが豊かな生活に

ネポン株式会社 www.nepon.co.jp

営業部 環境グループ 〒243-0215 神奈川県厚木市上古沢 411
 <ダイヤルイン> 046-247-3149 FAX 046-248-6317

営業所・出張所

札幌 TEL (011) 783-8151 FAX (011) 783-2751	名古屋 TEL (052) 777-0700 FAX (052) 777-0020
仙台 TEL (022) 251-4791 FAX (022) 251-4112	大阪 TEL (072) 640-4111 FAX (072) 640-4113
盛岡 TEL (019) 661-6131 FAX (019) 661-7531	広島 TEL (082) 228-4261 FAX (082) 228-6225
大宮 TEL (048) 664-1268 FAX (048) 664-1224	高松 TEL (087) 867-7100 FAX (087) 867-7150
東京 TEL (03) 5367-6851 FAX (03) 5367-6850	福岡 TEL (092) 921-6100 FAX (092) 921-6104
厚木 TEL (046) 247-3130 FAX (046) 247-6296	長崎 TEL (0957) 52-1071 FAX (0957) 52-1072
松本 TEL (0263) 26-0514 FAX (0263) 26-0579	熊本 TEL (096) 389-1800 FAX (096) 389-1810
新潟 TEL (025) 234-2185 FAX (025) 265-7977	南九州 TEL (0985) 55-2121 FAX (0985) 55-2122
静岡 TEL (054) 261-8234 FAX (054) 261-3874	鹿児島 TEL (099) 263-4188 FAX (099) 263-4177

●本社：東京・渋谷 ●工場：厚木 ●出張所：盛岡 長崎 熊本 鹿児島

取扱店



地球環境に配慮して、このカタログは再生紙と大豆インキを使用しています。

2009.4月発行®

カタログ番号: 009342000